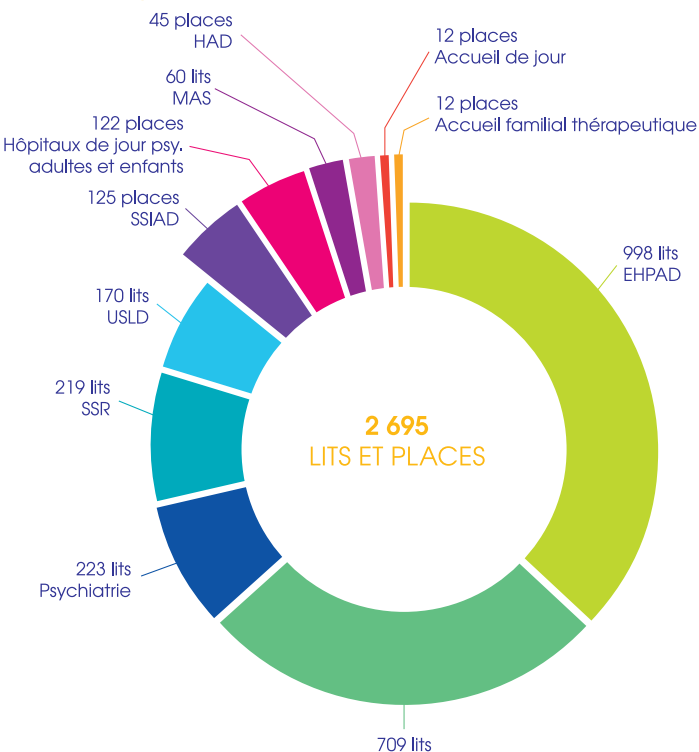




RÉPARTITION



Lits et places	CH Bar/Aube	CH Bar/Seine	Card. de Loménie	EPSMA	GHAM	CH Troyes	Total HCS
EHPAD	130	175	84	-	316	293	998
Médecine, Chirurgie, Obstétrique (MCO)	8	10	-	-	103	588	709
Psychiatrie	-	-	-	223	-	-	223
SSR	22	23	-	-	79	95	219
USLD	30	30	-	-	40	70	170
SSIAD	-	-	25	-	100	-	125
Hôpitaux de jour psy. adultes et enfants	-	-	-	122	-	-	122
MAS	-	-	-	60	-	-	60
HAD	-	-	-	5	40	-	45
Accueil de jour	-	-	6	-	6	-	12
Accueil familial thérapeutique	-	-	-	12	-	-	12
Total	190	238	115	422	684	1046	2695

2 695
lits et places

657 862
prises en charge

4 206
emplois

359 435 000 €
de budget total

17 125 000 €
de dépenses d'investissement

1 192
étudiants



CHIFFRES CLÉS
2016

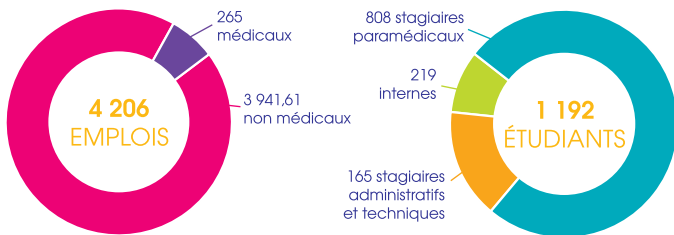


**HÔPITAUX
CHAMPAGNE
SUD**



**HÔPITAUX
CHAMPAGNE
SUD**

MOYENS HUMAINS



PERSONNEL MÉDICAL

ETP moyen rémunéré	CH Bar/Aube	CH Bar/Seine	Card. de Loménie	EPSMA	GHAM	CH Troyes	Total HCS
Praticiens temps plein	1,00	0,75	-	14,80	16,84	127,74	161,12
Praticiens temps partiel	2,30	0,15	-	0,60	5,26	8,29	16,60
Praticiens contractuels	-	0,16	0,25	5,53	7,70	24,74	38,39
Assistants	-	-	-	-	-	3,79	3,79
Praticiens attachés	-	1,57	-	2,23	9,39	19,50	32,69
Cliniciens hospitaliers	-	-	-	-	0,13	12,27	12,41
Total	3,30	2,63	0,25	23,16	39,32	196,34	265

PERSONNEL NON MÉDICAL

Personnel soignant	119,73	150,24	50,20	476,45	479,12	1541,33	2817,07
Pers. socio éducatif	4,58	4,94	1,40	60,22	9,03	11,88	92,05
Personnel technique	19,36	19,48	6,00	54,51	80,66	220,05	400,06
Personnel administratif	8,36	10,53	4,00	66,81	47,90	259,83	397,43
Pers.médico technique	3,86	1,11	0,75	6,21	23,66	140,53	176,13
Contrats spécifiques	9,13	6,68	-	2,92	16,08	24,07	58,88
Total	165,02	192,98	62,35	667,12	656,45	2197,69	3941,61

ÉTUDIANTS

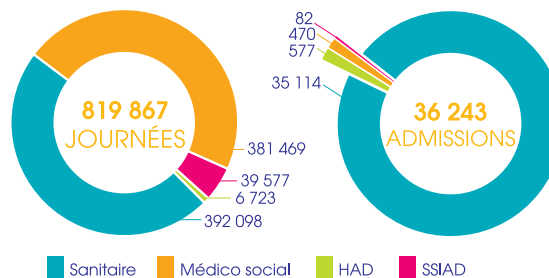
Stages para médicaux	80	113	-	208	174	233	808
Stages administratifs et techniques	15	-	-	12	43	95	165
Internes	-	-	-	7	15	197	219
Total	95	113	-	227	232	525	1192

ACTIVITÉ



HOSPITALISATION

Hospitalisation complète



Traitement et cure ambulatoire

Chimiothérapie	5 198 séances
Radiothérapie	8 720 séances
Dialyse	12 569 séances

CONSULTATIONS EXTERNES

387 484 rendez-vous MCO
94 992 rendez-vous psychiatrie

MATERNITÉ

2 773 naissances
2 693 accouchements

MÉDECINE D'URGENCE

Passages aux urgences	76 081
Sorties SMUR	3 190
Prises en charge au Centre 15	87 091
Appels reçus au Centre 15	135 516

ACTES MÉDICO-TECHNIQUES

Laboratoire	en B et BHN	41 030 601
Anatomie et cytologie pathologiques	en PHN en actes CCAM	6 065 510 4 951 485
Cytogénétique	en B et BHN	439 250
Radiologie	En ICR	2 415 607
Scannographie	Nb d'actes	38 849
I.R.M.	Nb d'actes	7 563
Coronarographie (dont angioplastie)	en actes CCAM	1 202
Médecine nucléaire	En ICR	407 113
Blocs opératoires	Nb d'interventions	9 494
Anesthésie	En ICR	939 728
Explorations fonctionnelles	En ICR	1 019 187

MOYENS FINANCIERS

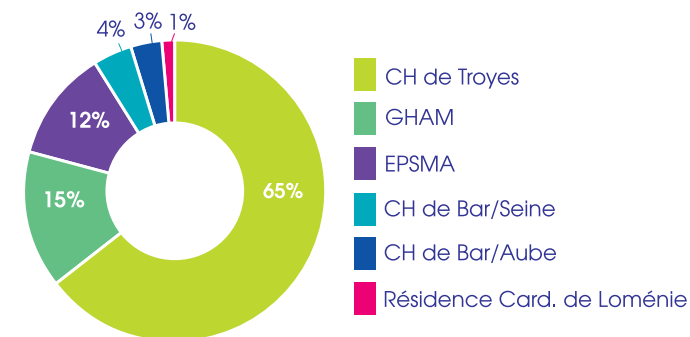


BUDGET

359 435 000 € de budget en 2016

Sanitaire	263 261 000
Psychiatrie	38 288 000
Établissement d'Hébergement pour Personnes Âgées Dépendantes (EHPAD)	39 969 000
Unité de Soins de Longue Durée (USLD)	9 285 000
Institut de Formation en Soins Infirmiers (IFSI)	2 413 000
Services de Soins Infirmiers à Domicile (SSIAD)	1 574 000
Maison d'Accueil Spécialisée (MAS)	4 645 000

RÉPARTITION DU BUDGET



INVESTISSEMENT

17 125 000 € d'investissement en 2016

