



# HÔPITAUX CHAMPAGNE SUD

## DOSSIER DE PRESSE

Troyes, le 12 décembre 2016

**LANCEMENT DU CHAMPAGNE  
DES HÔPITAUX CHAMPAGNE SUD**

# POURQUOI UN CHAMPAGNE DES HÔPITAUX CHAMPAGNE SUD ?

## ORIGINE DU PROJET

Les Hôpitaux Champagne Sud (HCS) agissent chaque jour dans l'objectif d'assurer des soins de qualité et de bien accompagner les 340 000 habitants de son territoire dans leur parcours de santé. Mais cet objectif prioritaire ne fait pas oublier un autre devoir qui est aussi une attente de nos usagers : leur offrir un accueil chaleureux ainsi que des chambres confortables, pratiques et modernes. Proposer, tant pour le patient que pour ses visiteurs, des services variés et des espaces de vie agréables.

Pour compléter les démarches institutionnelles déjà en place pour continuer d'atteindre ces objectifs, les HCS ont initié la création d'un fonds de dotation régi par la loi N° 2008-776 du 07 août 2008. Ce dernier consiste en une action de collecte de fonds afin de financer des actions en relation avec les objectifs cités plus hauts.

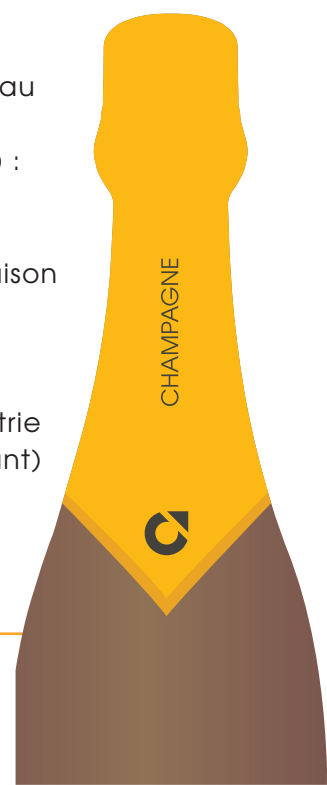
Couvrant tout le département de l'Aube, en pleine terre de Champagne, les HCS ont choisi de créer un Champagne personnalisé à leurs couleurs comme l'une des premières actions pour nourrir ce fonds de dotation.

Pour y arriver, les HCS ont noué un partenariat avec la Maison de Champagne Laurent Etienne basée à Meurville (Aube). Le fruit de leur collaboration entamée au 1er semestre 2016 donne naissance, en cette fin d'année, au Champagne des Hôpitaux Champagne Sud, personnalisation aux couleurs des HCS de leur Champagne «brut cuvée prestige» (100% Chardonnay). La production et la vente du Champagne est assurée par la Maison Laurent Etienne.

## UNE ACTION SOLIDAIRE AU BÉNÉFICE DES PATIENTS DES HÔPITAUX CHAMPAGNE SUD

Ce Champagne a une vocation solidaire : pour chaque bouteille vendue (prix public : 15,5 € la bouteille), 1€ sera reversé par la Maison Laurent Etienne au fonds de dotation des Hôpitaux Champagne Sud, ce qui participera donc au financement de projets au bénéfice des patients des HCS, tels que (exemples) :

- Financement de deux terrains de pétanque destiné aux activités des patient
- Mise en œuvre d'un jardin des senteurs et d'activité botaniques pour une Maison d'accueil spécialisée
- Nouvelle décoration pour les chambres des patientes du secteur grossesse pathologique
- Achats de matériel et mobilier pour améliorer l'accueil des parents en pédiatrie (tel que des fauteuils lits permettant aux parents de dormir à côté de leur enfant)
- Renouvellement du matériel audio/vidéo en EHPAD,
- Dynamisation des activités/animations proposées aux patients
- etc.



# COMMENT SE PROCURER LE CHAMPAGNE DES HÔPITAUX CHAMPAGNE SUD ?

## AUPRÈS DU PRODUCTEUR

Au siège de la Maison Laurent Etienne, située au coeur du vignoble de la Côte des Bar :  
7, rue de la Fontaine  
10 200 Meurville  
Tél: 03 25 27 41 53  
Fax: 03 25 27 77 96  
earl.etiennelaurent@orange.fr  
Vente sur place ou par correspondance.

## LORS DE SALONS...

...auxquels participe la Maison Laurent Etienne (voir liste des salons sur leur site internet : <http://www.champagne-laurent-etienne.com/index2.html>)

## DANS LES BOUTIQUES ÉPHÉMÈRES AU SEIN DES HCS...

...Organisées une fois par an au sein des établissements membres des HCS. Dates 2016 :

Jeudi 15 décembre

Etablissement : CH de Troyes (101 avenue Anatole France, 10 000 Troyes)

Horaires : 9h à 18h.

Lieu : ancienne cafétéria de l'hôpital (RDC du Bâtiment G)

Vendredi 16 décembre

Etablissement : GHAM (site de Romilly/Seine, Rue Paul Vaillant Couturier, 10100 Romilly-sur-  
-Seine)

Horaires : 9h à 18h

Lieu : hall du court séjour gériatrique

Lundi 19 décembre

Etablissement : GHAM (site de Nogent/Seine, 5 place Aristide Briand, 10400 Nogent sur  
Seine)

Horaires : 9h à 18h

Lieu : hall d'accueil de l'hôpital

Mardi 20 décembre - GHAM (Site de Sézanne, 16 rue des Récollets, 51120 Sézanne)

Horaires : 9h à 18h

Lieu : entrée côté EHPAD

Mercredi 21 décembre

Etablissement : résidence Cardinal de Loménie (16 Rue de Montbreton, 10500 Brienne-le-Château)

Horaire : 9h à 14h

Lieu : hall d'entrée

Etablissement : Etablissement public de Santé Mentale de l'Aube (3 Avenue de Bauffremont, 10500 Brienne-le-Château)

Horaires : 12h-18h

Lieu : salle lingerie du Château de Brienne

Jeudi 22 décembre

Etablissement : CH de Bar-sur-Seine (6, rue du Stade 10110 Bar-sur-Seine)

Horaires : 9h à 18h

Lieu : hall du Parc

Vendredi 23 décembre

Etablissement : CH Saint-Nicolas de Bar-sur-Aube (2 rue Gaston Cheq, 10200 Bar-sur-Aube)

Horaires : 9h à 18h

Lieu : hall d'accueil de l'EHPAD «La Dhuy»



## CARTE D'IDENTITÉ DU CHAMPAGNE DES HÔPITAUX CHAMPAGNE SUD

- Production initiale : 5 000 bouteilles

- Prix de vente unitaire : 15,5 € dont 1€ reversé au bénéfice du fonds de dotation des HCS oeuvrant pour des projets au bénéfice des patients des HCS

- Eléments de personnalisation du Champagne «Brut cuvée prestige» de la Maison Laurent Etienne aux couleurs des HCS :

/ Etiquette

/ Coiffe

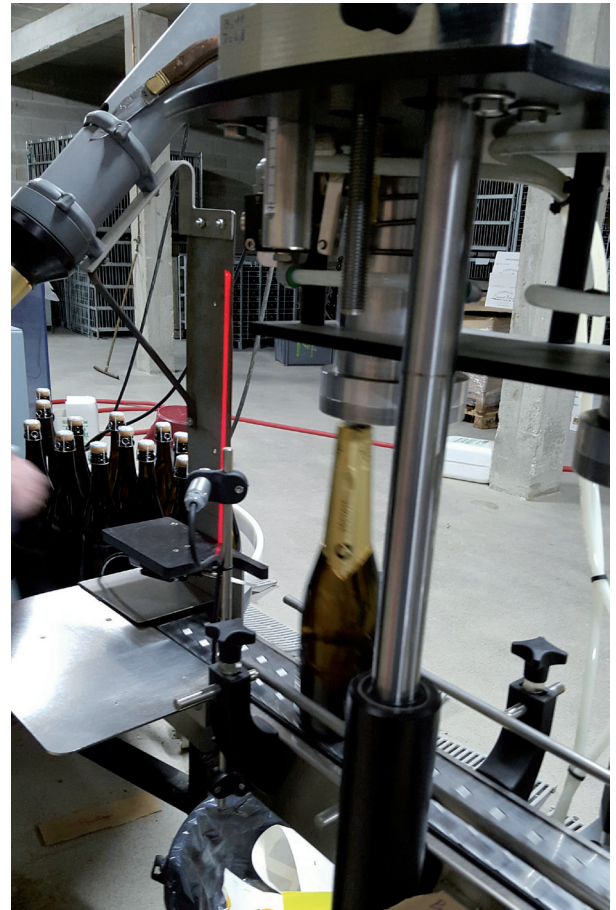
/ Capsules : chaque bouteille comporte 1 capsule avec le logo d'un des 6 établissements membres des HCS (répartition aléatoire dans les 5000 bouteilles). 1 capsule collector «Hôpitaux Champagne Sud» produite à 120 exemplaires et numérotée, est également répartie aléatoirement dans les 5000 bouteilles.



Pour les collectionneurs, possibilité d'acheter les capsules séparément (sauf les capsules numérotées HCS).



# ÉTAPES DE LA FABRICATION DES BOUTEILLES



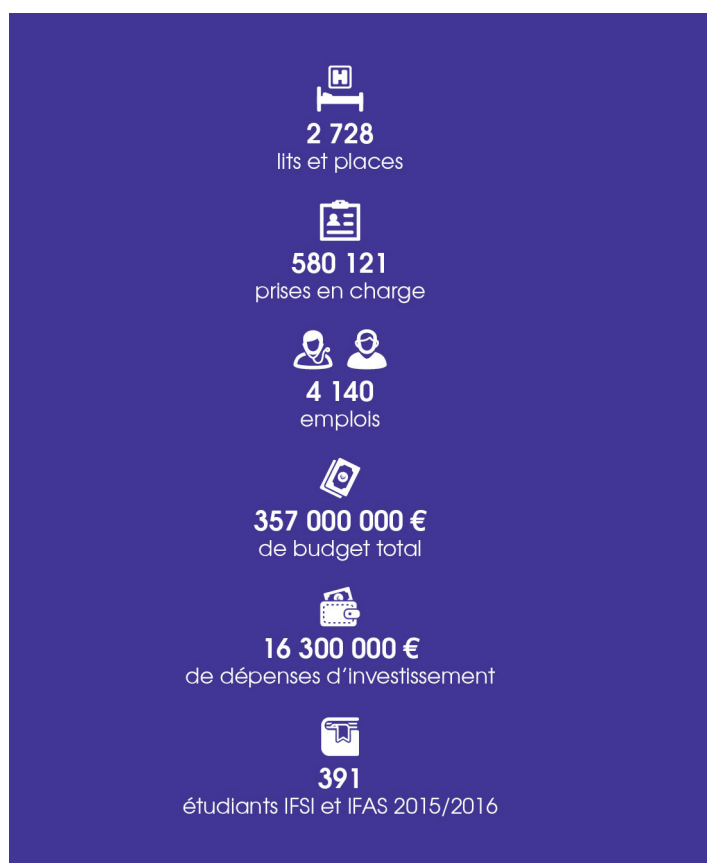
## A PROPOS DES HÔPITAUX CHAMPAGNE SUD

Les Hôpitaux Champagne Sud (HCS) sont un regroupement, en Direction commune, de tous les hôpitaux du département de l'Aube et du Sézannais :

- le CH de Troyes
- le GHAM (Groupement Hospitalier Aube-Marne composé des établissements de Romilly-sur-Seine, Nogent-sur-Seine et Sézanne)
- l'EPSMA (Etablissement public de santé mentale de l'Aube) de Brienne-le-Château
- le CH de Bar-sur-Aube
- le CH de Bar-sur-Seine
- et un EHPAD, la résidence Cardinal de Loménie (Brienne-le-Château)

Médecine, chirurgie, obstétrique, psychiatrie, soins à domicile, EHPAD, soins de longue durée, soins de suite et de réadaptation,... Ils assurent ensemble la majorité des soins auxquels un patient peut avoir besoin de recourir. Les Hôpitaux Champagne Sud sont les membres du GHT (Groupement Hospitalier de Territoire) de l'Aube et du Sézannais.

Quelques chiffres clés 2015 :





**HÔPITAUX CHAMPAGNE SUD**

101 avenue Anatole France - CS 20718 - 10003 TROYES Cedex  
Tél. Standard : 03 25 49 49 49

---